



# ほたるっ子

磐梯第一小学校  
学校だより第10号  
令和3年6月22日  
文責：校長 酒井康雄

## 見つけられますか？森の忍者「キバシリ」！

右の写真の中に、生き物を見つかけられますか。

まず、キバシリとはどんな生き物かをイメージできないと見つけられないという方もいると思います。

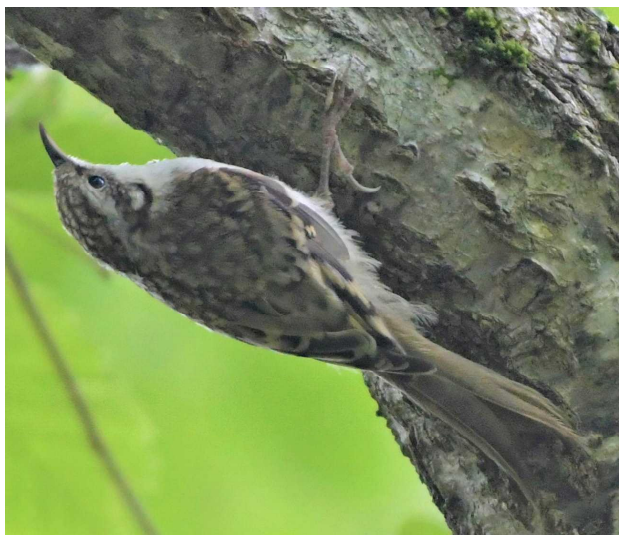
では、木の表面にへばりつくように留まり、樹皮のすき間のいる虫などを探して食べています。英語でも「(tree) creeper」【(木の表面を) はうもの】と呼ばれています。

樹皮のすき間の虫を採るので、くちばしは細くて曲がっています。また、枝の下側に逆さになって留まるので、脚の爪の長めで、尾羽はキツツキのように体を支えるはたらきをします。

このようなキバシリのイメージをふま

え、一度見つけることができると、二度目は探し方が分かるので、意外に見つけることができます。しかし、背中の色が樹皮と似たような模様なので、動かないとなかなか見つけることはできません。森の忍者と言われる所以は、ここにあります。

実は、学習も同じです。学習課題をイメージする力が大切です。そして、イメージする力をつけるためには、各教科なりの見方や考え方を身に付けることが大切です。その見方や考え方を身に付けると、学習も分かるようになり、授業が楽しくなっていきます。



※ ホームページに「学校だより」をカラーで掲載しています。キバシリの巧みな隠れ方をぜひご覧ください。  
( 磐梯町ポータルサイト → 磐梯一小のページ → 学校だより → 令和3年度「学校だより」 )